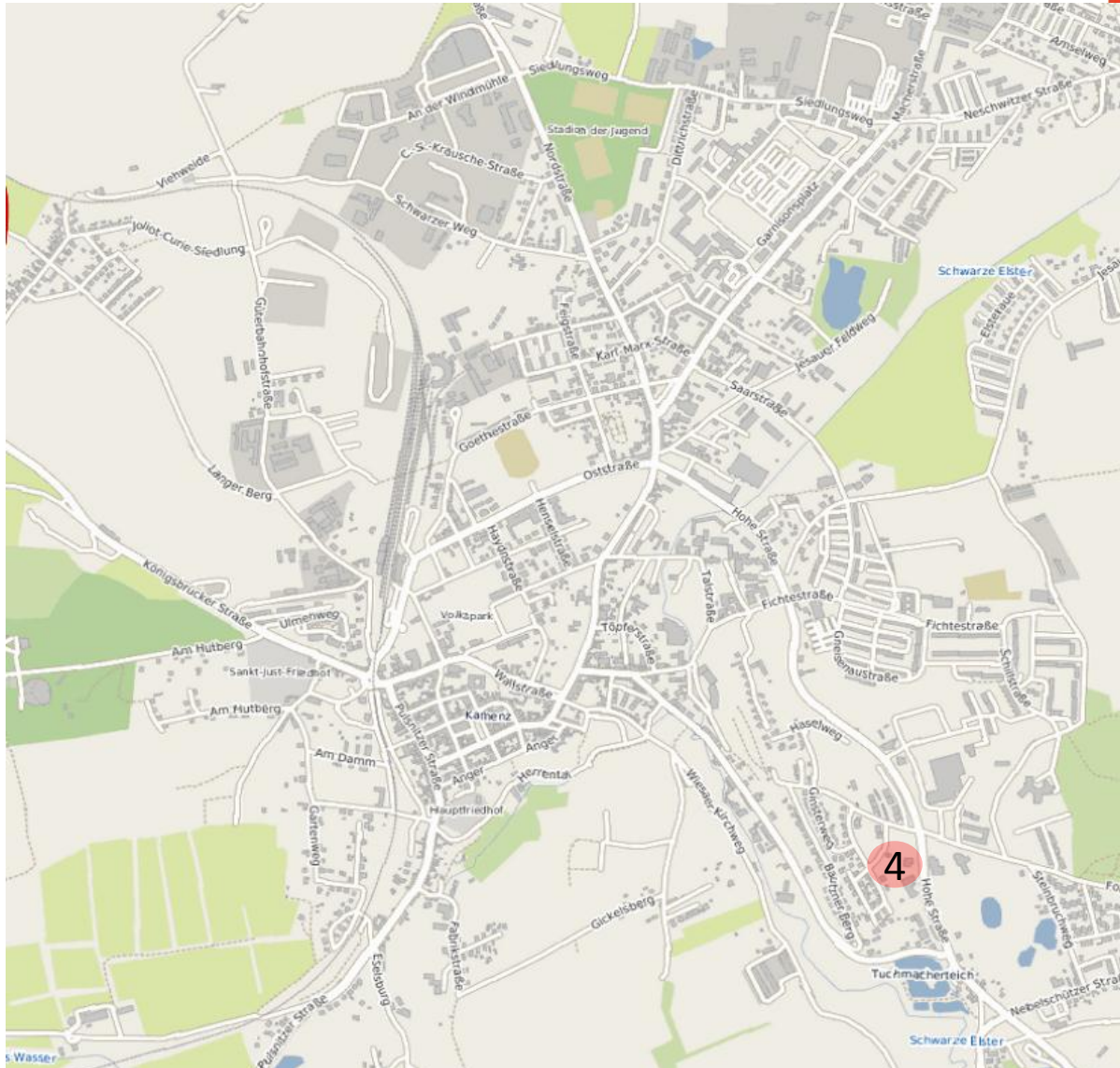


# Übersicht sofort verfügbare Bauflächen



LESSINGSTADT  
KAMENZ/KAMJENC  
GROSSE KREISSTADT

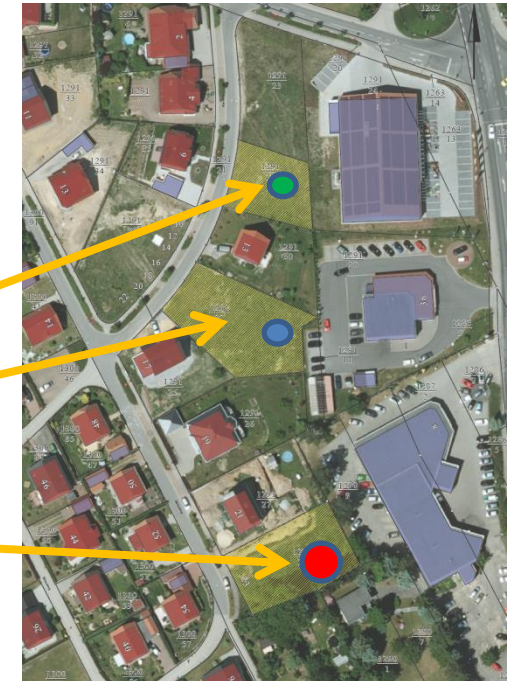
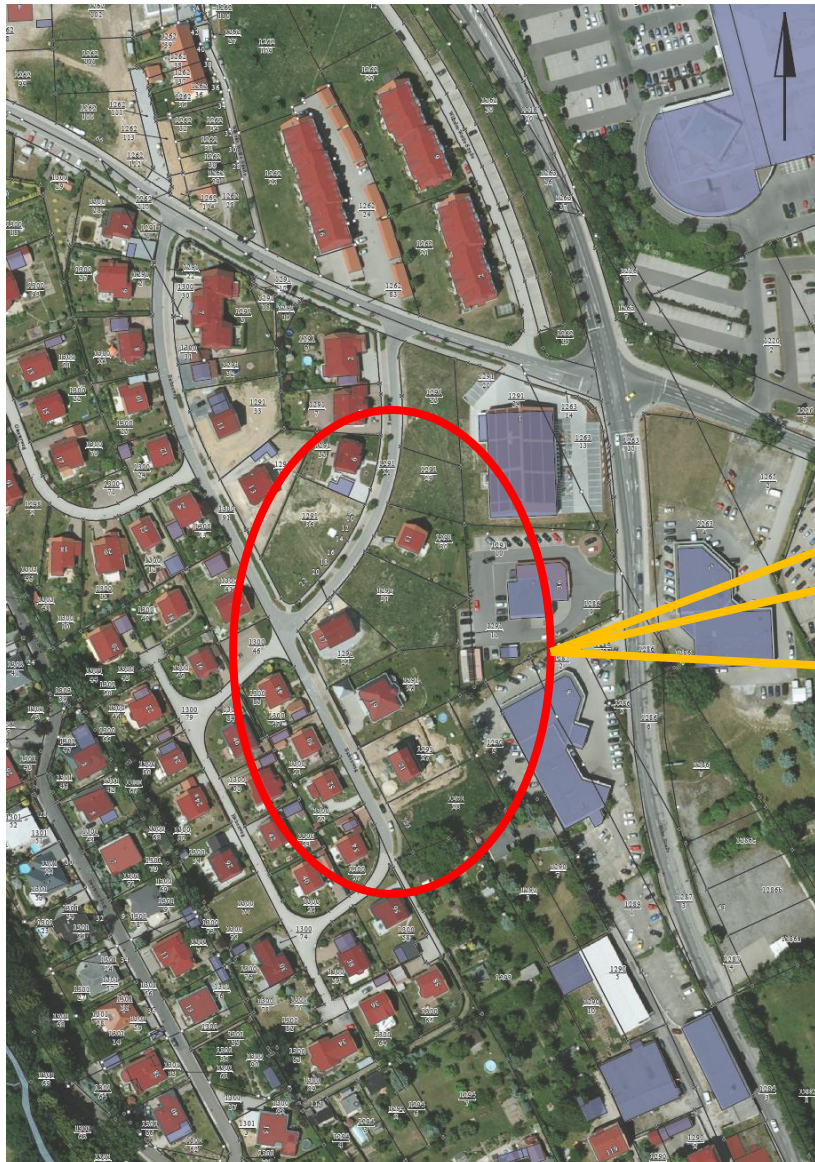
## 4 Bautzner Berg- Ahorn-/ Eichenweg



# Standort: Bautzner Berg



LESSINGSTADT  
KAMENZ/KAMJENC  
GROSSE KREISSTADT



Flurstücke :

1291/ 28 mit 951 m<sup>2</sup> ●

1291/29 mit 607 m<sup>2</sup> ●

1291/31 mit 1.163 m<sup>2</sup> ●

Eigentümer: SWG Kamenz

# Standort: Bautzner Berg

## Ausschnitt Bebauungsplan - 5. Änderung



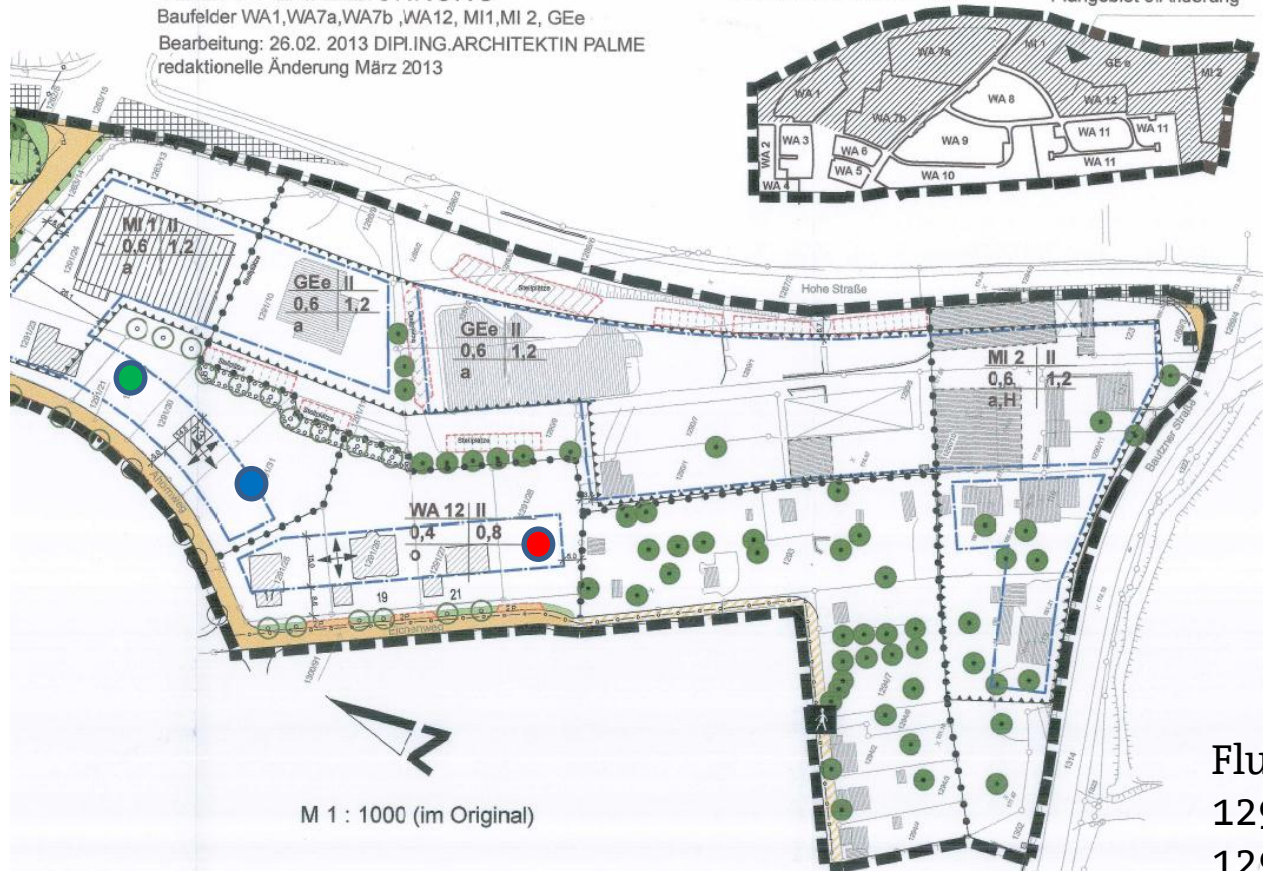
LESSINGSTADT  
KAMENZ/KAMJENC  
GROSSE KREISSTADT

### TEIL A. PLANZEICHNUNG

Baufelder WA1,WA7a,WA7b ,WA12, MI1,MI 2, GEe  
Bearbeitung: 26.02. 2013 DIPL.ING.ARCHITEKTIN PALME  
redaktionelle Änderung März 2013

Übersichtskarte M 1 : 5000

Plangebiet 5. Änderung



M 1 : 1000 (im Original)

- Flurstücke :
- 1291/ 28 mit 951 m<sup>2</sup> ●
  - 1291/29 mit 607 m<sup>2</sup> ●
  - 1291/31 mit 1.163 m<sup>2</sup> ●
- Eigentümer: SWG Kamenz

# Standort: Bautzner Berg

## Bebauungsplan 5. Änderung



LESSINGSTADT  
KAMENZ/KAMJENC  
GROSSE KREISSTADT

### Planungsrechtliche Beurteilung

- Die hier betrachteten Flächen mit den Flurstücken befinden sich in der Stadt Kamenz auf dem Bautzner Berg.
- Die ausgewiesenen Grundstücke liegen im Bebauungsplangebiet Kamenz „Bautzner Berg“. Der Bebauungsplan ist seit dem 15.06.2013 in seiner 5. Änderung rechtskräftig. Die Flächen der Flurstücke 1291/29 sowie 1291/31 sind als Mischbauflächen und das Flurstück 1291/28 als Wohnbaufläche ausgewiesen. Die Bebaubarkeit ist max. 2 – geschossig möglich, mit einer Grundflächenzahl GRZ 0,6/0,4 und einer Geschossflächenzahl GFZ 1,2/0,8 (je nach Nutzungsart). Es ist eine abweichende bzw. offene Bauweise mit Einfamilienhäusern zulässig. Im Mischgebiet ist auch das Wohnen nicht wesentlich störendes Gewerbe möglich. Weiterhin gelten die Festsetzungen des Bebauungsplanes. Dieser ist auch unter [www.geoportal-kamenz.de](http://www.geoportal-kamenz.de) einsehbar.
- Die Ein-/Ausfahrt der Flächen sind am Ahornweg und Eichenweg vorgesehen.
- Die genannten Baugrundstücke sind medienseitig voll erschlossen.