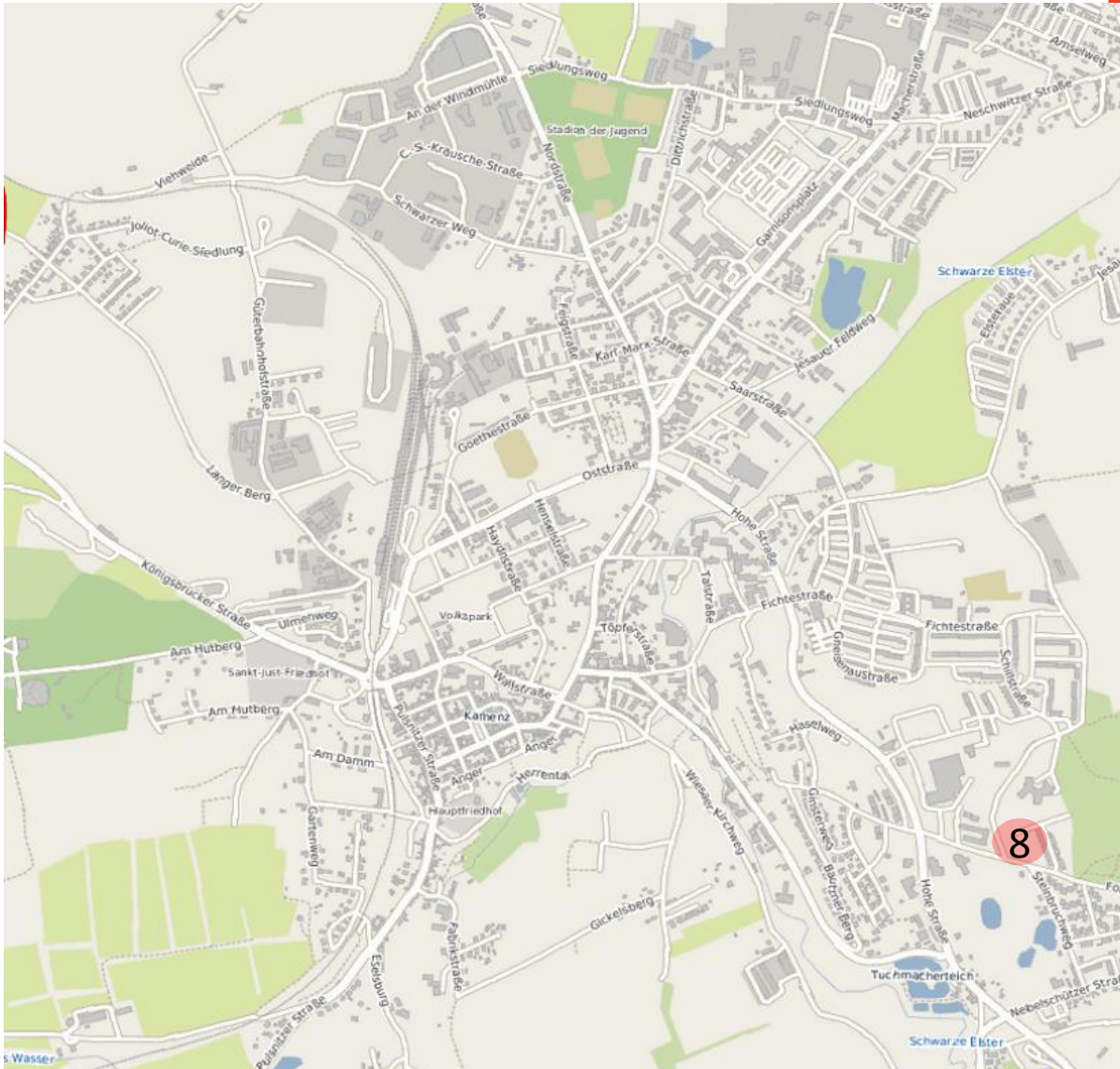


# Übersicht sofort verfügbare Bauflächen



LESSINGSTADT  
KAMENZ/KAMJENC  
GROSSE KREISSTADT

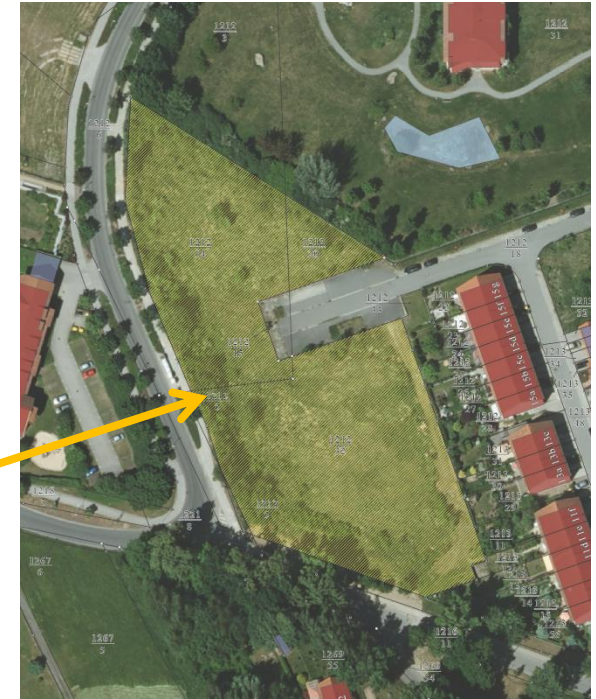
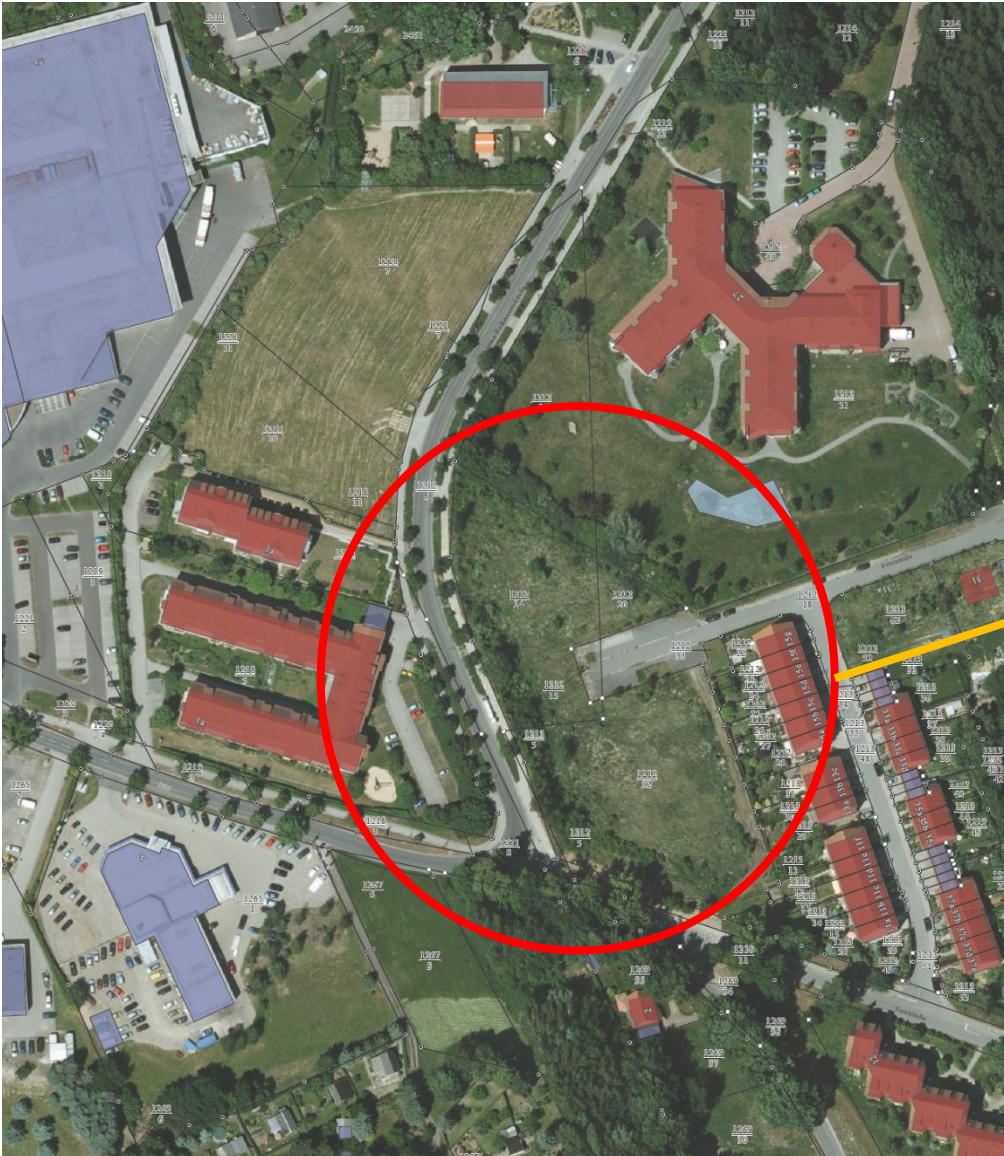


## 8 Forststraße

# Standort: Forststraße



LESSINGSTADT  
KAMENZ/KAMJENC  
GROSSE KREISSTADT



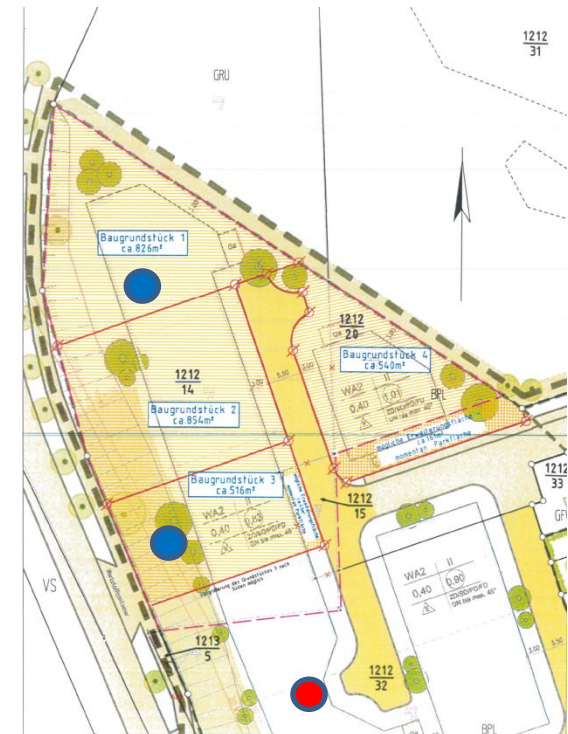
Flurstücke :  
Teile von 1212/14  
Teile von 1212/32  
Fläche gesamt ca. 5.865 m<sup>2</sup>

Eigentümer: privat

# Standort: Forststraße – Auszug Bebauungsplan – „Am Kirschberg“ – 1. Änderung



LESSINGSTADT  
KAMENZ/KAMJENC  
GROSSE KREISSTADT



- Baugrundstücke 1 und 3 frei – erschlossen  
1 mit ca. 826 m<sup>2</sup>  
3 mit ca. 516 m<sup>2</sup>
- Fläche unerschlossen

## Standort: Forststraße



LESSINGSTADT  
KAMENZ/KAMJENC  
GROSSE KREISSTADT

### Planungsrechtliche Beurteilung

- Die hier betrachteten Flächen mit den Flurstücken befinden sich in der Stadt Kamenz am Forst.
- Die angegebenen Grundstücke liegen im Bebauungsplangebiet Kamenz „Am Kirschberg“. Der Bebauungsplan ist seit dem 28.05.2009 rechtskräftig. Die Flächen sind als Wohnbauflächen ausgewiesen. Die Bebaubarkeit ist max. 2 – geschossig möglich, mit einer Grundflächenzahl GRZ 0,4/0,33 und einer Geschossflächenzahl GFZ 0,83/0,67/0,90 (je nach Baufeld). Es ist eine offene Bauweise mit Einfamilienhäusern zulässig. Weiterhin gelten die Festsetzungen des Bebauungsplanes. Dieser ist auch unter [www.geoportal-kamenz.de](http://www.geoportal-kamenz.de) einsehbar.
- Die Ein-/Ausfahrt der Flächen sind an der Forststraße vorgesehen.
- Die genannten Baugrundstücke 1 und 3 sind medienseitig voll erschlossen. Die Erschließung der Restfläche WA II muss durch einen Erschließungsträger noch fertig gestellt werden.