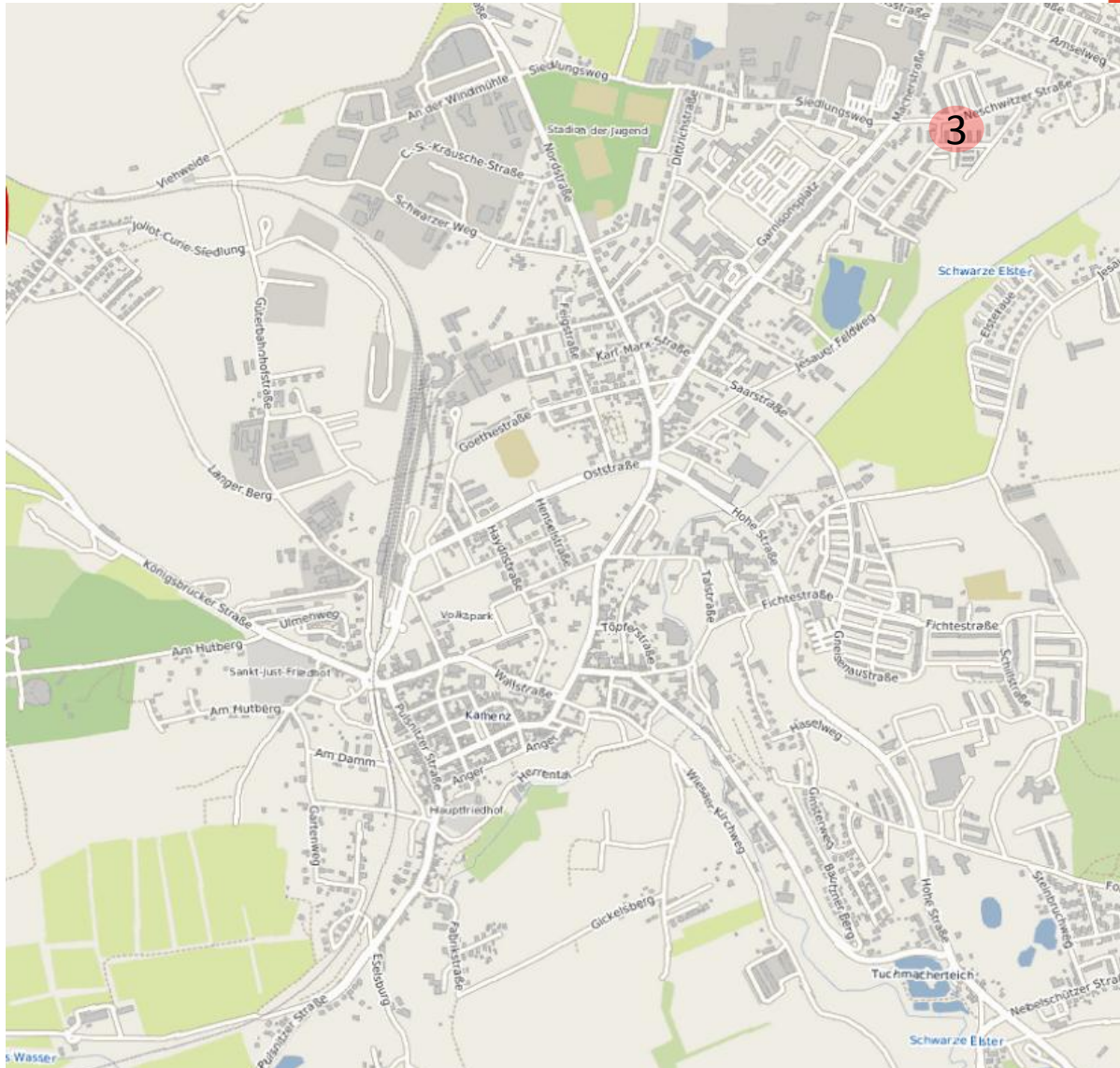


Übersicht sofort verfügbare Bauflächen



LESSINGSTADT
KAMENZ/KAMJENC
GROSSE KREISSTADT

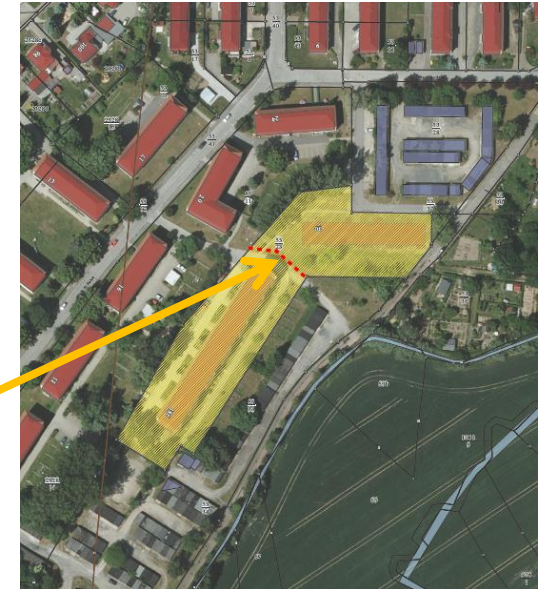


3 Straße der Einheit

Standort: Straße der Einheit



LESSINGSTADT
KAMENZ/KAMJENC
GROSSE KREISSTADT



Flurstück: Gem. Jesau
53/23 Teile von
mit 6.374 m²
n. zu vermess.

Eigentümer: SWG



Standort: Straße der Einheit

Planungsrechtliche Beurteilung

- Die hier betrachtete Teilfläche Flurstück 53/23 befindet sich im nördlichen Bereich der Stadt Kamenz. In unmittelbarer Nähe sind der Verwaltungsstandort des Landratsamtes Bautzen, Bildungs- und Handelseinrichtungen etabliert.
- Das o.g. Grundstück ist im Flächennutzungsplan als Wohnbaufläche gem. § 1 Abs. 1 Nr.1 BauNVO dargestellt. Es befindet sich nicht im Geltungsbereich eines qualifizierten Bebauungsplanes und gehört deshalb zum unbeplanten Innenbereich gem. § 34 BauGB. Die bauliche Nutzung ergibt sich aus dem § 4 BauNVO. Das Maß der baulichen Nutzung ist im §17 BauNVO festgelegt mit einer GRZ von 0,4 und einer GFZ von 1,2.

Verkehrsrechtliche Beurteilung

- Das Grundstück ist verkehrsmäßig erschlossen und liegt unmittelbar an der Straße der Einheit und fortführend an der Neschwitzer Straße.
- Es sind ausreichend Parkflächen auf dem Grundstück bereitzuhalten.

Medienseitige Erschließung

- Anschluss an das Trink- und Abwassernetz ist über die ewag Kamenz ist projektbezogen zu prüfen.
- Löschwasserversorgung ist zu klären.