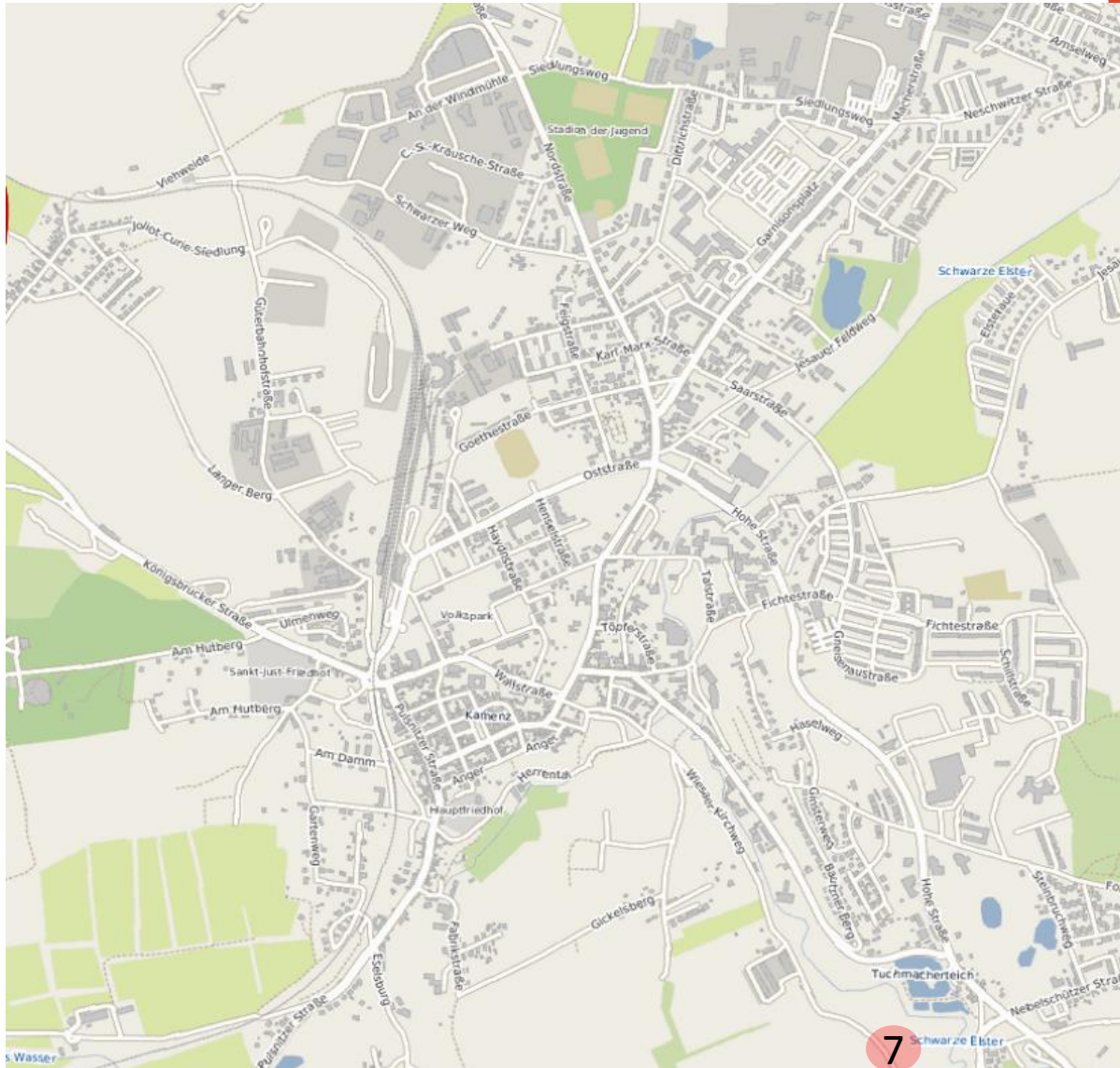


Übersicht verfügbare Bauflächen



LESSINGSTADT
KAMENZ/KAMJENC
GROSSE KREISSTADT

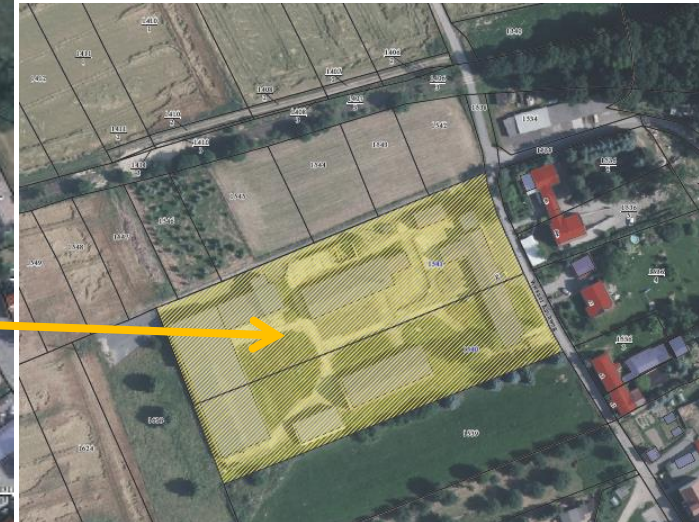


7 Wiesauer Kirchweg
(verfügbar in 2017)

Standort: Wiesaer Kirchweg 70



LESSINGSTADT
KAMENZ/KAMJENC
GROSSE KREISSTADT

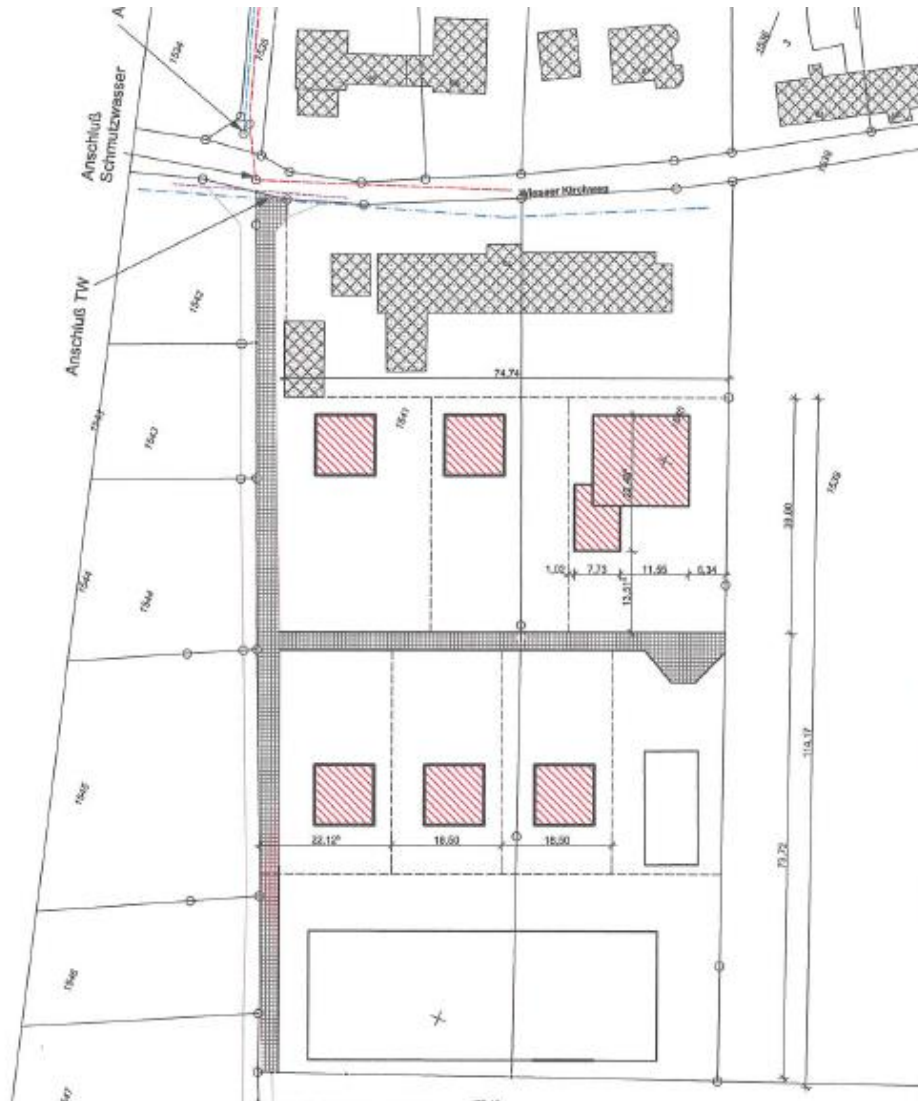


Flurstück: Gem. Kamenz
1540 mit 5.180 m²
1541 mit 6.370 m²
Eigentümer: Privat
Vermittlung über die Stadt
Kamenz bei Anfragen

Standort: Wiesaer Kirchweg 70



LESSINGSTADT
KAMENZ/KAMJENC
GROSSE KREISSTADT



Parzellierungsplan mit Darstellung innerer Erschließung

Nördliche Bebauungsreihe:
3 Einfamilienhäuser im evt.
Bungalowstil (1-geschossig)

Südliche Bebauungsreihe:
3 Einfamilienhäuser Stil frei
wählbar je nach
Baufeldgröße

Standort: Wiesaer Kirchweg 70



LESSINGSTADT
KAMENZ/KAMJENC
GROSSE KREISSTADT

Planungsrechtliche Beurteilung

- Die hier betrachteten Flächen der Flurstücke 1540 und 1541 befinden sich in der Stadt Kamenz Ortsteil Wiesa noch zugehörig zur Gemarkung Kamenz.
- Die o.g. Grundstücke sind im Flächennutzungsplan als Mischbaufläche gem. § 1 Abs. 1 Nr. 2 BauNVO dargestellt. Sie befinden sich nicht im Geltungsbereich eines qualifizierten Bebauungsplanes und gehören deshalb zum unbeplanten Innenbereich gem. § 34 BauGB. Die bauliche Nutzung ergibt sich aus dem § 6 BauNVO. Das Maß der baulichen Nutzung ist im §17 BauNVO festgelegt mit einer GRZ von 0,6 und einer GFZ von 1,2.
- Einem gestellten Antrag auf Vorbescheid zum Neubau von 6 Einfamilienhäusern durch den Eigentümer wurde durch die Bauaufsicht des Landratsamtes Bautzen stattgegeben. Die erschlossenen Grundstücke sollen in 2017 zur Vermarktung zur Verfügung stehen.

Verkehrsrechtliche Beurteilung

- Das Grundstück ist verkehrsmäßig erschlossen und liegt unmittelbar an der Straße Wiesaer Kirchweg. Für 6 mögliche Grundstücke erfolgt eine interne Erschließung entsprechend festgelegter Parzellierung.
- Es sind ausreichend Parkflächen auf jedem Einzelgrundstück bereitzuhalten.

Medienseitige Erschließung

- Anschluss an das Trink- und Abwassernetz ist durch die ewag Kamenz für 6 beantragte Einfamilienhäuser bestätigt worden. Die Erschließung wird durch den Eigentümer in 2017 fertiggestellt.
- Löschwasserversorgung ist gesichert.