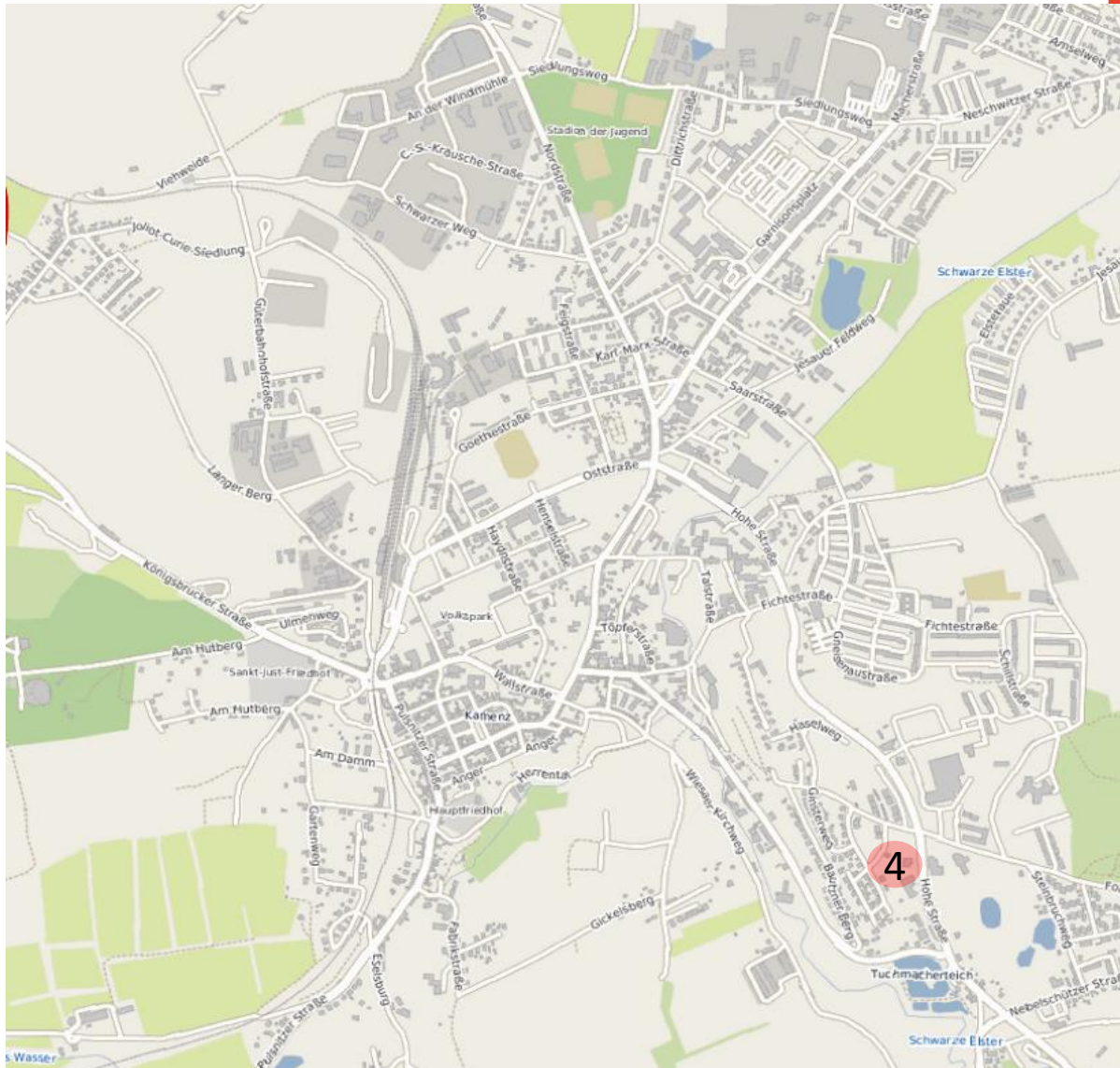


Übersicht sofort verfügbare Bauflächen



LESSINGSTADT
KAMENZ/KAMJENC
GROSSE KREISSTADT

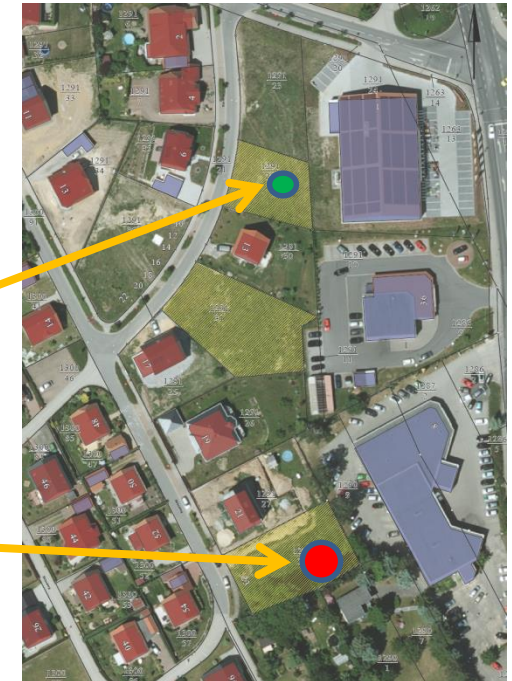
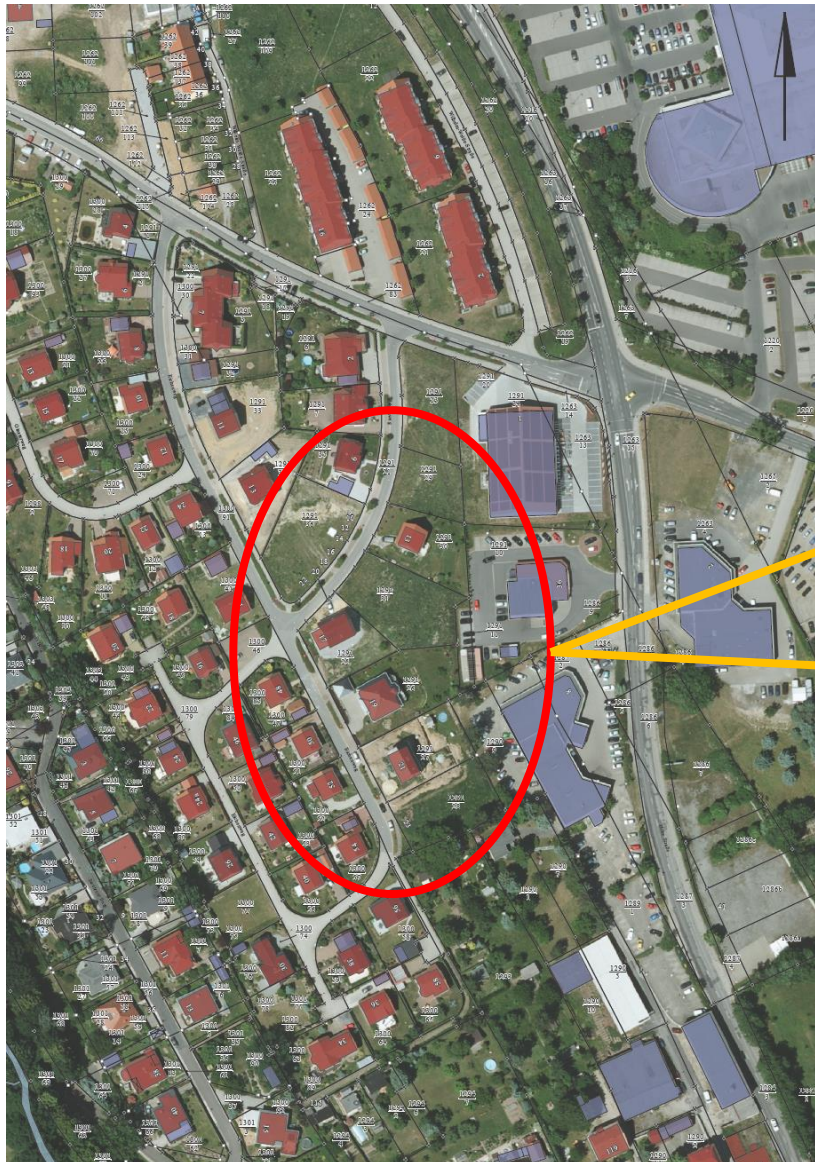
4 Bautzner Berg- Ahorn-/ Eichenweg



Standort: Bautzner Berg



LESSINGSTADT
KAMENZ/KAMJENC
GROSSE KREISSTADT



Flurstücke :
1291/ 28 mit 951 m² ●
1291/29 mit 607 m² ●
Eigentümer: SWG Kamenz

Standort: Bautzner Berg

Ausschnitt Bebauungsplan - 5. Änderung



LESSINGSTADT
KAMENZ/KAMJENC
GROSSE KREISSTADT

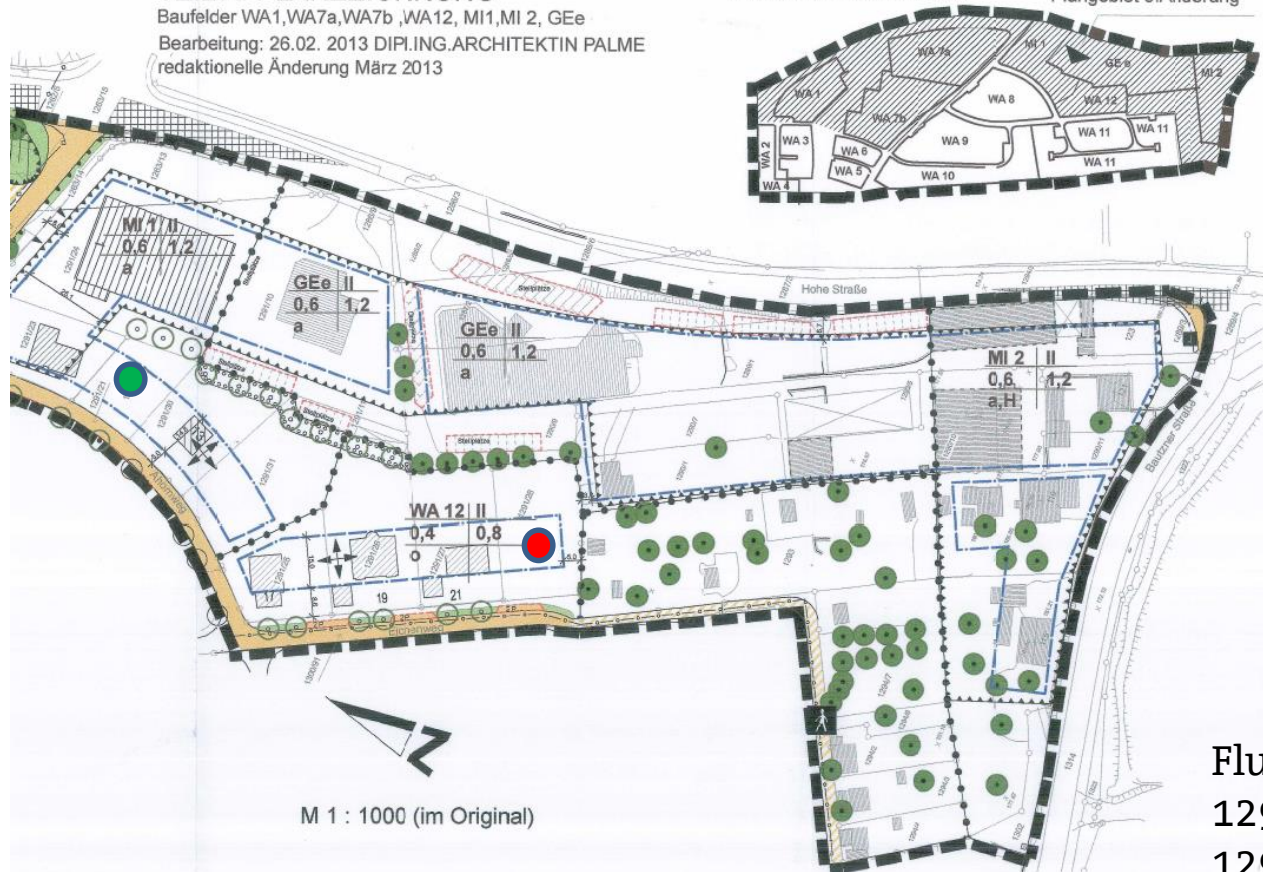
TEIL A. PLANZEICHNUNG

Baufelder WA1,WA7a,WA7b ,WA12, MI1,MI 2, GEe

Bearbeitung: 26.02. 2013 DIPL.ING.ARCHITEKTIN PALME
redaktionelle Änderung März 2013

Übersichtskarte M 1 : 5000

Plangebiet 5. Änderung



M 1 : 1000 (im Original)

Flurstücke :

1291/ 28 mit 951 m² ●

1291/29 mit 607 m² ●

Eigentümer: SWG Kamenz

Standort: Bautzner Berg

Bebauungsplan 5. Änderung



LESSINGSTADT
KAMENZ/KAMJENC
GROSSE KREISSTADT

Planungsrechtliche Beurteilung

- Die hier betrachteten Flächen mit den Flurstücken befinden sich in der Stadt Kamenz auf dem Bautzner Berg.
- Die ausgewiesenen Grundstücke liegen im Bebauungsplangebiet Kamenz „Bautzner Berg“. Der Bebauungsplan ist seit dem 15.06.2013 in seiner 5. Änderung rechtskräftig. Die Fläche des Flurstückes 1291/29 ist als Mischbaufläche und das Flurstück 1291/28 als Wohnbaufläche ausgewiesen. Die Bebaubarkeit ist max. 2 – geschossig möglich, mit einer Grundflächenzahl GRZ 0,6/0,4 und einer Geschossflächenzahl GFZ 1,2/0,8 (je nach Nutzungsart). Es ist eine abweichende bzw. offene Bauweise mit Einfamilienhäusern zulässig. Im Mischgebiet ist auch das Wohnen nicht wesentlich störendes Gewerbe möglich. Weiterhin gelten die Festsetzungen des Bebauungsplanes. Dieser ist auch unter www.geoportal-kamenz.de einsehbar.
- Die Ein-/Ausfahrt der Flächen sind am Ahornweg und Eichenweg vorgesehen.
- Die genannten Baugrundstücke sind medienseitig voll erschlossen.