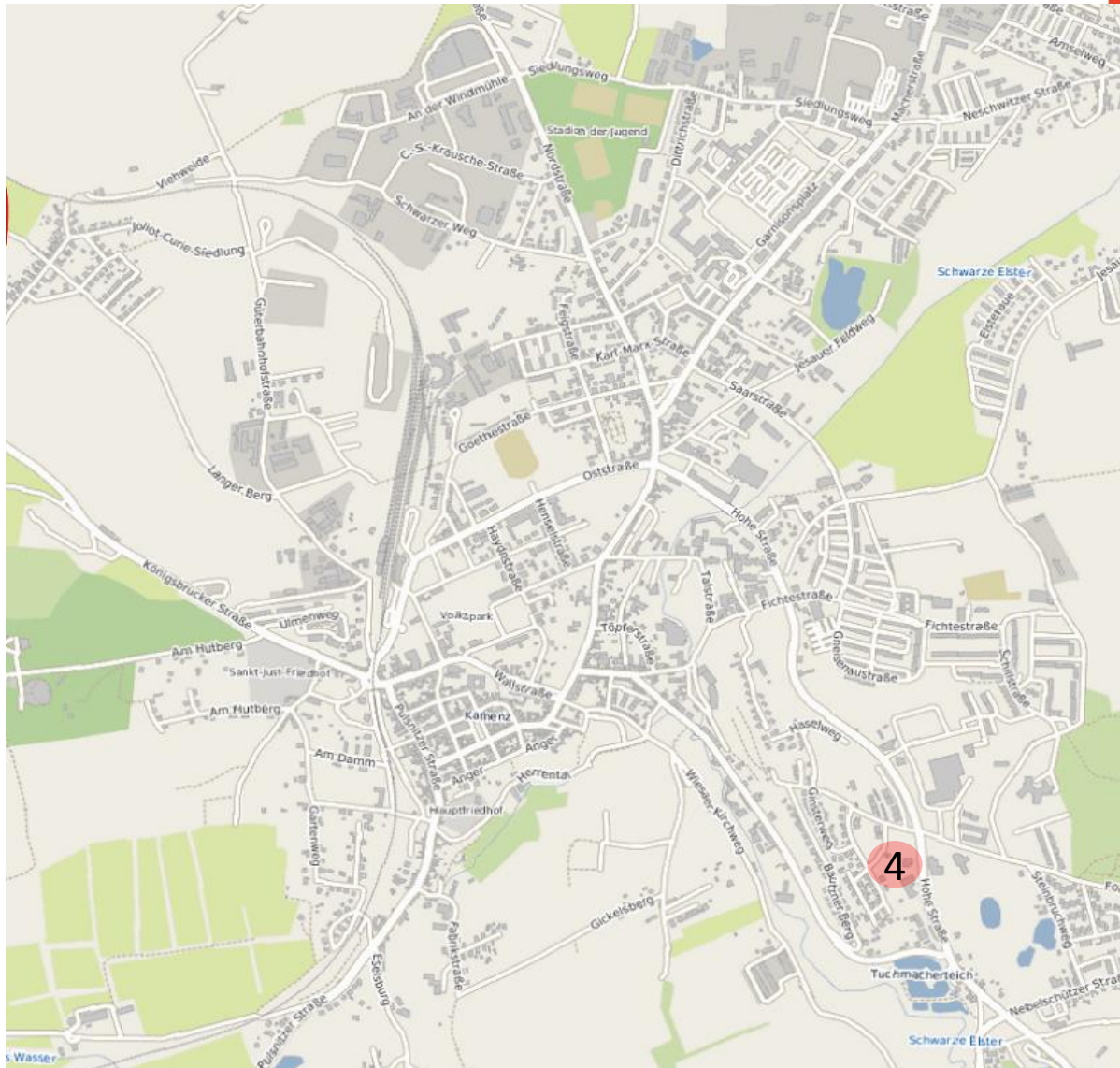


# Übersicht sofort verfügbare Bauflächen



LESSINGSTADT  
KAMENZ/KAMJENC  
GROSSE KREISSTADT

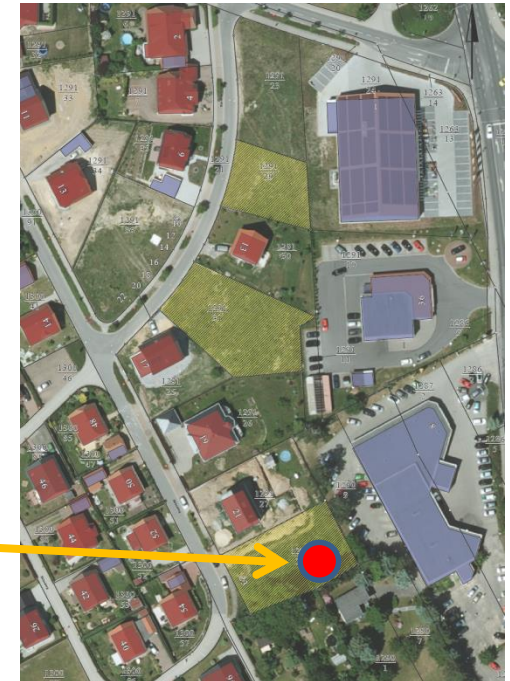
## 4 Bautzner Berg- Ahorn-/ Eichenweg



# Standort: Bautzner Berg



LESSINGSTADT  
KAMENZ/KAMJENC  
GROSSE KREISSTADT



Flurstücke :  
1291/ 28 mit 951 m<sup>2</sup> ●

Eigentümer: SWG Kamenz

# Standort: Bautzner Berg

## Ausschnitt Bebauungsplan - 5. Änderung



LESSINGSTADT  
KAMENZ/KAMJENC  
GROSSE KREISSTADT

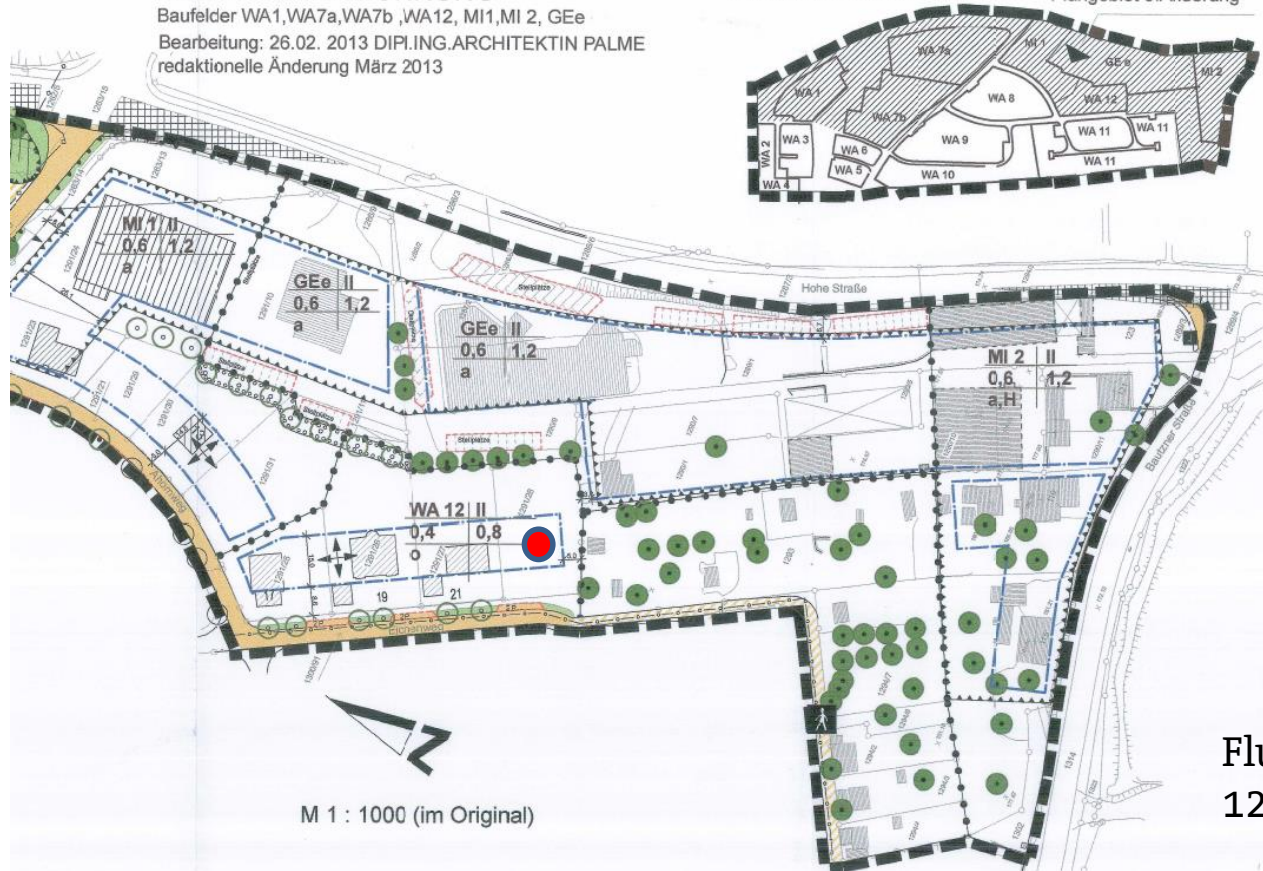
### TEIL A. PLANZEICHNUNG

Baufelder WA1,WA7a,WA7b ,WA12, MI1,MI 2, GEe

Bearbeitung: 26.02. 2013 DIPL.ING.ARCHITEKTIN PALME  
redaktionelle Änderung März 2013

Übersichtskarte M 1 : 5000

Plangebiet 5. Änderung



M 1 : 1000 (im Original)

Flurstücke :  
1291/ 28 mit 951 m<sup>2</sup> ●

Eigentümer: SWG Kamenz

# Standort: Bautzner Berg

## Bebauungsplan 5. Änderung



LESSINGSTADT  
KAMENZ/KAMJENC  
GROSSE KREISSTADT

### Planungsrechtliche Beurteilung

- Die hier betrachtete Fläche mit dem Flurstück befindet sich in der Stadt Kamenz auf dem Bautzner Berg.
- Das ausgewiesene Grundstück liegt im Bebauungsplangebiet Kamenz „Bautzner Berg“. Der Bebauungsplan ist seit dem 15.06.2013 in seiner 5. Änderung rechtskräftig. Die Fläche des Flurstückes 1291/28 ist als Wohnbaufläche ausgewiesen. Die Bebaubarkeit ist max. 2 – geschossig möglich, mit einer Grundflächenzahl GRZ 0,4 und einer Geschossflächenzahl GFZ 0,8. Es ist eine abweichende bzw. offene Bauweise mit Einfamilienhäusern zulässig. Weiterhin gelten die Festsetzungen des Bebauungsplanes. Dieser ist auch unter [www.geoportal-kamenz.de](http://www.geoportal-kamenz.de) einsehbar.
- Die Ein-/Ausfahrt der Fläche ist am Eichenweg vorgesehen.
- Das genannte Baugrundstück ist medienseitig voll erschlossen.